

主な相談窓口一覧

もし、あなたが不安やこころの悩みを抱えていたら、その悩みを相談してみませんか。ここには、あなたの不安やこころの悩みの種類に応じた相談先を紹介しています。ひとりで悩まないで思いを聞かせてください。

○ホットライン24 子ども相談窓口

土・日・祝日も 毎日いつでも 24時間 あなたの電話をまっています!

●子どもホットライン24

☎ 0948-25-3434

✉ hotline24@pref.fukuoka.lg.jp

●24時間子供SOSダイヤル(24時間年中無休)

☎ 0120-0-78310

○児童生徒の悩み相談窓口

LINEで悩みの相談しませんか 「相談したいな」と思ったら...

配布したカードにのっている二次元コードから友達登録してください。

相談したい内容をメッセージでおくってください。相談員から返信がありますよ。

【相談時間】 土曜日と祝日をのぞく毎日 ※12/29~1/3除く

午後6時から9時

カードがない場合は、学校の先生に聞いてみてください。



○福岡県いじめレスキューセンター

「学校には相談しづらいな」と思ったら...

☎ 092-645-2567

メール相談: 以下HPから案内しています

<https://www.pref.fukuoka.lg.jp/contents/ijime-rescue-center1101.html>

【相談時間】 土曜日と祝日をのぞく毎日 ※12/29~1/3除く

午前10時から午後6時

・学校への相談を迷う...
・学校へ相談したけれど、
第三者による支援を希望したい...

○きもちよりそうライン@ふくおかけん

がっこう ゆうじんかんけい れんあい かてい びょうき かん
学校、友人関係、恋愛、家庭、病気に関することな

こころの悩みについてどんなことでも相談ください。



●LINEによる相談

右の二次元コードから友達登録をしてください。



みぎ にじげん ともだちとうろく

けんさく
検索 ID:@469xxbam



うけつけじかん まいしゅうげつようび およ もくようび ごご じ じ ねんまつねんしのぞ
[受付時間] 毎週月曜日及び木曜日 午後4時から7時 ※年末年始除く

○子どもの人権110番【福岡県人権擁護委員連合会・福岡法務局】



●電話相談

☎ 0120-007-110

へいじつ ごぜん じ ぶん ごご じ ぶん
(平日のみ午前8時30分から午後5時15分まで)



●LINEによる人権相談

右の二次元コードから友達登録をしてください。



みぎ にじげん ともだちとうろく

けんさく
検索ID:@snsjinkensoudan



うけつけじかん ごぜん じ ぶん ごご じ ぶん
[受付時間] 午前8時30分から午後5時15分まで

○親子のための相談LINE

パパやママに、痛い思いをさせられる、いやな思いをさせられる。

こんなことを思ったら、相談してください。

●LINEによる相談

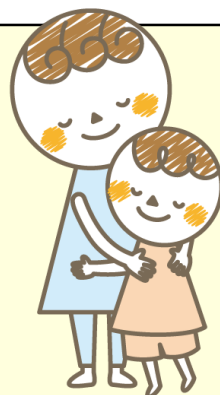
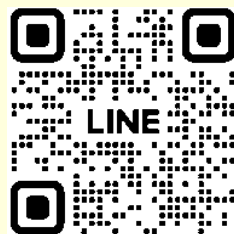
右の二次元コードから友達登録をしてください。



みぎ にじげん ともだちとうろく

けんさく
検索ID:@snsjinkensoudan

うけつけじかん まいごち じ じ ねんまつねんしのぞ
[受付時間] 毎日10時から20時 ※年末年始除く



[ホームページ] <https://kodomonofukushi.pref.fukuoka.jp/to-all-children/>

じさつ よぼう

○自殺予防ホットライン

☎ 092-592-0783 ねんじゅうむきゅう (年中無休)

☎ 0120-020-767 げつ きんようび ごご じ よく ごぜん (月～金曜日 午後4時～翌午前9時)
どにちしゆくじつ じかん 土日祝日 24時間

こころ けんこうそうだん ふくおかけん せいしん ほけん ふくし

○心の健康相談【福岡県精神保健福祉センター】

へいじつ ごぜん じ ごご じ ごぜん じ ごご じ
(平日のみ午前9時～午後0時、午後1時～午後4時まで)

もんだい びょうき こまほんにん かぞく みじか なた そうだん
こころの問題や病気で困っているご本人やご家族また身近な方からの相談を
う っ
受け付けます。

☎ 092-582-7400

ふくおかけんけいさつほんぶせいかつあんぜんぶしょうねんか

○福岡県警本部生活安全部少年課

へいじつ ごぜん じ ふん ごご じ ふん
(平日のみ午前9時00分～午後5時45分まで)

ふくおかしょうねん ふくおかしない
●福岡少年サポートセンター(福岡市内)

☎ 092-841-7830

ちゅうおうしょうねん ふくおかちく ふくおかしない のぞ
●中央少年サポートセンター(福岡地区、福岡市内を除く)

☎ 092-588-7830

きたきゅうしゅうしょうねん きたきゅうしゅうし おんがちょう みずまきまち
●北九州少年サポートセンター(北九州市、遠賀町、水巻町、

あしやまち おかがきまち なかまし
芦屋町、岡垣町、中間市)

☎ 093-881-7830

いいづかしょうねん ちくほうちく けいちくちく のおがたし
●飯塚少年サポートセンター(筑豊地区、京築地区、直方市、

みやわかし こたけまち くらてまち
宮若市、小竹町、鞍手町)

くるめしょうねん ちくごちく
●久留米少年サポートセンター(筑後地区)

☎ 0942-30-7867

きょういくぜんぱん そうだんまどぐち ぎむきょういくか きょういくそくだんしつ
○教育全般の相談窓口【義務教育課教育相談室】

げつ きんようび ごご じ ごご じ
☎ 092-643-3929 (月～金曜日 午後9時～午後5時)

ふとうこう ゆうじんかんけい がくぎょう がっこうせいかつ かん
○いじめ、不登校、友人関係、学業などの学校生活に関すること
ふくおかけんきょういく
【福岡県教育センター】

げつ きんようび ごご じ ごご じ
☎ 092-948-3000 (月～金曜日 午後9時～午後5時)

しょう こ しどう しえん かん
○障がいのある子どもへの指導・支援に関すること
ふくおかけんきょういく
【福岡県教育センター】

げつ きんようび ごご じ ごご じ
☎ 092-947-1923 (月～金曜日 午後9時～午後5時)

ほごしゃとう たいしょう かていきょういく こそだ ぜんぱん そうだん かん
○保護者等対象 家庭教育・子育て全般の相談に関すること
しゃかいきょういくそうごう
【社会教育総合センター】

げつ きんようび ごご じ ごご じ
☎ 092-947-3515 (月～金曜日 午後9時～午後5時)

せいぼうりよく ひがい しゃ しえん
○性暴力被害者支援に関すること
せいぼうりよく ひがい しゃ しえん
【性暴力被害者支援センター・ふくおか】

じかん にちたいおう
☎ 092-409-8100 または #8891 (24時間 365日対応)